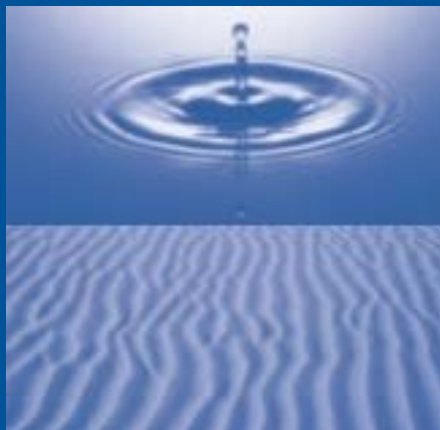


 **torbo[®]**



mašine

torbo S080 / S120 / M080 / M120

torbo L200 / L320 / XL200 / XL320

torbo SoftLine

torbo N-LOC 050 / N-LOC 080

torbocar AC30 / AC37

torbocar AC52 / AC76

GE-matic GE2000

torbojet 500 / 1.000 / 2.500 bar

Pribor



Kako torbo radi

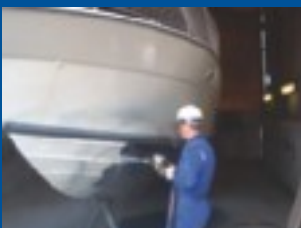
1. Svako zrno je okruženo malom kapsulom vode, koju drži površinski napon. To povećava masu pjeska, povećavajući njegovu snagu. U vazdušnom strujanju ponašaju se kao sfere, povećavajući brzinu i podmazivanje skoro eliminišući habanja crijeva i mlaznice.
2. Pjesak se zaustavlja, uvlačeći se u površinski premaz. Voda nastavlja da se kreće držeći na se na pjesku površinskim naponom, ponovo udara u površinu i zaustavlja odskakivanje pjeska
3. Voda gura pjesak u pukotinu, ispod površinskog premaza i hidrostatički pjeskari veliku količinu premaza sa površine.
4. Krajnji rezultat- profilisana površina, zaobljene ivice i najefikasnije korištenje pjeska i vode sve do kraja.



torbo S080 - M120



Campo Pequeno, Lisboa

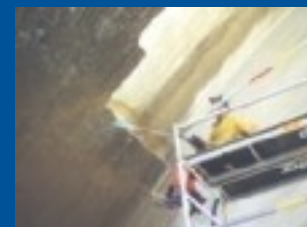


Tehnički podaci	Technical data	S/M080	S/M120
Kapacitet posude:	Capacity of vessel:	80 l.	120 l.
Kapacitet vodenog rezervoara	Capacity of water tank:	---	
Kalem crijeva:	Hose-reel:	---	
Kompresor:	Compressor:	---	
Priključak kompresora:	Compressor connection:	2,0 - 5,0 / 4,0 - 10,0 m ³ /min 4 - 10 bar	
Potrošnja abraziva:	Consumption of blast media:	19 - 288 l/h	
Potrošnja vode	Consumption of water:	5 - 72 l/h	
Dimenzije približno:	Dimensions H x W x L, approx.:	1.130 x 720 x 660 mm 1.220 x 830 x 660 mm	
Težina približno.:	Weight (empty), approx.:	120 - 165 kg	140 - 180 kg
Dozvoljene ukupna težina:	(max.):	1.000 kg	

torbo L200 bis XL320



Vodo-toranj Helsingborg



Tehnički podaci	Technical data	L/XL200	L/XL320
Kapacitet posude	Capacity of vessel:	200 l.	320 l.
Kapacitet vodenog rezervoara	Capacity of water tank:	---	
Kalem crijeva:	Hose-reel:	---	
Kompresor:	Compressor:	---	
Priključak kompresora:	Compressor connection:	4,0 - 11,0 / 4,0 - 15,0 m ³ /min 4 - 10 bar	
Potrošnja abraziva:	Consumption of blast media:	19 - 288 (576) l/h	
Potrošnja vode	Consumption of water:	5 - 72 (144) l/h	
Dimenzije, približno.:	Dimensions H x W x L, approx.:	1.360 x 1.100 x 750 mm 1.490 x 1.260 x 750 mm	
Težina, približno.:	Weight (empty), approx.:	215 - 300 kg	240 - 320 kg
Dozvoljena ukupna težina:	Permissible total weight (max.):	1.000 kg	

torbo SoftLine 60



Mramorna crkva Kopenhagen

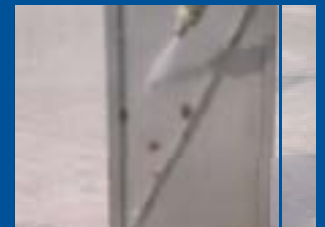
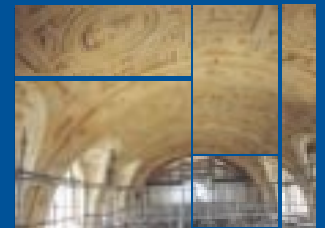


Tehnički podaci	Technical data	SoftLine 60
Kapacitet posude	Capacity of vessel:	60 l.
Kapacitet vodenogezervoara	Capacity of water tank:	---
Kalem crijeva:	Hose-reel:	---
Kompresor:	Compressor:	---
Priključak kompresora:	Compressor connection:	1,5 - 4,0 m ³ /min 4 - 10 bar
Potrošnja abraziva:	Consumption of blast media:	19 - 144 l/h
Potrošnja vode	Consumption of water:	5 - 36 l/h
Dimenzije, približno.:	Dimensions H x W x L, approx.:	1.020 x 700 x 540 mm
Težina, približno.:	Weight (empty), approx.:	90 kg
Dozvoljena ukupna težina:	Permissible total weight (max.):	350 kg

torbo N-LOC 050 / N-LOC 080



Crkva Val de Crace Francuska



Tehnički podaci	Technical data	N-LOC050	N-LOC080
Kapacitet posude	Capacity of vessel:	50 l.	80 l.
Kapacitet vodenog rezervoara	Capacity of water tank:	40 l.	
Kalem crijeva:	Hose-reel:	---	
Kompresor:	Compressor:	---	
Priključak kompresora:	Compressor connection:	1,5 - 4,0 m ³ /min 4 - 10 bar	
Potrošnja abraziva:	Consumption of blast media:	19 - 144 l/h	
Potrošnja vode	Consumption of water:	5 - 36 l/h	
Dimenzije, približno.:	Dimensions H x W x L, approx.:	800 x 600 x 800 mm	
Težina, približno.:	Weight (empty), approx.:	110 kg	130 kg
Dozvoljena ukupna težina:	Permissible total weight (max.):	350 kg	

torbocar AC30 / AC37

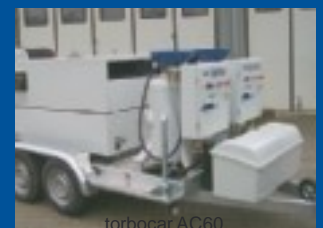


Spomenik bitke nacija, Lajpcig



Tehnički podaci	Technical data	AC30	AC37
Kapacitet posude	Capacity of vessel:	80 l. / 120 l.	
Kapacitet vodenog rezervoara	Capacity of water tank:	250 l.	
Kalem crijeva:	Hose-reel:	40 m (mit/with 25/7)	
Kompresor:	Compressor:	3,0 m ³ /min	3,5 (5,0) m ³ /min
Priključak kompresora:	Compressor connection:	2,0 - 5,0 /	4,0 - 10,0 m ³ /min
		4 - 10 bar	
Potrošnja abraziva:	Consumption of blast media:	19 - 288 l/h	
Potrošnja vode	Consumption of water:	5 - 72 l/h	
Dimenzije, približno.:	Dimensions H x W x L, approx.:	1.780 x 1.790 x 4.080 mm	
Težina, približno.:	Weight (empty), approx.:	1.200 - 1.320 kg	
Dozvoljena ukupna težina:	Permissible total weight (max.):	1.400 - 2.000 kg	

torbocar AC52 / AC76



Tehnički podaci	Technical data	AC52	AC76
Kapacitet posude	Capacity of vessel:	200 l. / 320 l.	
Kapacitet vodenog rezervoara	Capacity of water tank:	360 l.	
Kalem crijeva:	Hose-reel:	60 m (mit/with 25/7)	
Kompresor:	Compressor:	6,2 m ³ /min	7,6 m ³ /min
Priključak kompresora:	Compressor connection:	4,0 - 11,0 /	4,0 - 15,0 m ³ /min
		4 - 10 bar	
Potrošnja abraziva:	Consumption of blast media:	19 - 288 (576) l/h	
Potrošnja vode	Consumption of water:	5 - 72 (144) l/h	
Dimenzije, približno.:	Dimensions H x W x L, approx.:	1.875 x 1.880 x 5.480 mm	
Težina, približno.:	Weight (empty), approx.:	1.750 - 1.900 kg	
Dozvoljena ukupna težina:	Permissible total weight (max.):	2.000 - 3.000 kg	

GE-matic GE2000

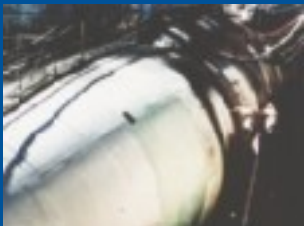
Mobilni sistem za čiščenje odpadnih voda



Tehnički podaci

Technical data GE2000

Kapacitet posude	Capacity:	2.000 l.
Usisna snaga:	Airpower for Suction:	Ejector suction head 8 - 16 m ³ /min
Kapacitet usisavanja:	Capacity of suction:	max. 1.320 m ³ /h; p = 6.800 mm
Crijevo za usisavanje:	Hose for suction:	10 - 50 m; 3"
Automatski filter za papir:	Automatic paper filter:	Filter 20 µ; max. 90 l/h; 230 V
Membranska	pumpa	3"; Korn/particals max. 12 mm
Kontejner za	otpad	3 St./pc.; max. 100 kg
Dimenzije, približ.	Dimensions H x W x L, approx.:	1.600 x 1.520 x 3.600 mm
Težina, približno.:	Weight (empty), approx.:	1.020 kg
Dozvoljena ukupna	Permissible total weight (max.):	4.000 kg



torbojet 500 - 2.500 bar

Koplje za pjeskarenje izrađeno je od materijala vrhunske kvalitete, za najefikasnije izvršavanje zadataka, primjenu i uštedu. Torbojest super sistem pjeskarenja je kombinacija torba i vode pod pritiskom. Pjeskarenje sa crijevom dužine preko 100 metara bez problema možete vršiti torbo mašinom.

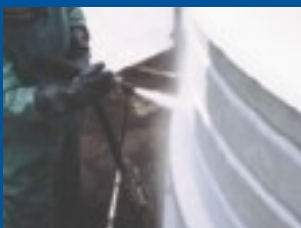
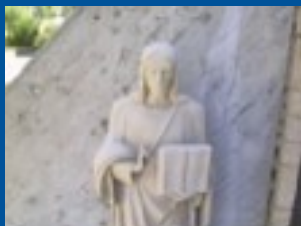
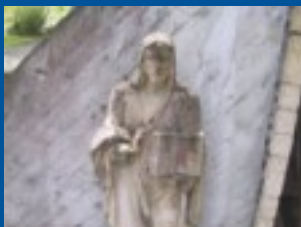
Torbo koplje sa glavom za pjeskarenja na 500, 1000 i 2500 bara.



Pribor

Rotirajuća Mlaznica Ts98

Ekstra mlaznica za fino pješkarenje i bolje performanse na velikim površinama.



Sredstvo za pješkarenje
Finikal

Sredstvo za fino
pješkarenje.

Mlaznica za pješkarenje

Izbor prave mlaznice je važan za
efikasan rad.



Crijeva za pješkarenje

Obratite pažnju na kvalitet i održavanje crijeva
za pješkarenje zbog sigurnosti radnika.



Pribor



Kaciga sa duplom zaštitom
Kaciga sa duplom zaštitom za lice za
više sigurnosti

Radno odijelo - torbo 02

Dobro odijelo nije garancija dobrog posla, ali
povećava imidž vaše firme i radnika.



Koplje za pjeskarenje

Pomaže kod plafona i podova



www.torbo.rs.ba



Amerika

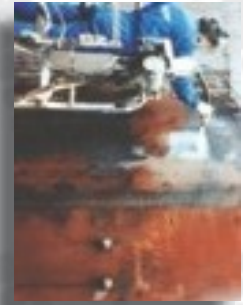
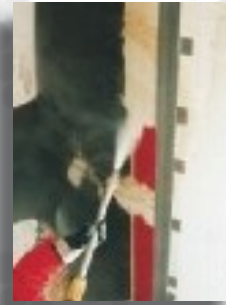
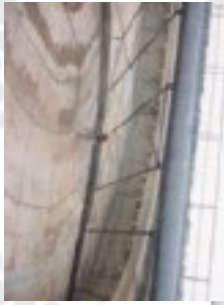


Afrika

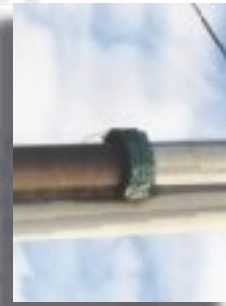


Europa

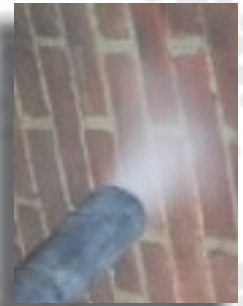




Azija



Australija



www.torbo.rs.ba

Generalni zastupnik za
torbo ENGINEERING KEIZERS

Green Tank d.o.o.

1. protivoklopne artiljerijske brigade, 9a,
78400 Gradiška

Tel: +387-51-925-602

Fax: +387-51-835-277

office@greentank.ba

www.torbo.rs.ba